



NY+LON Streets  
Collection



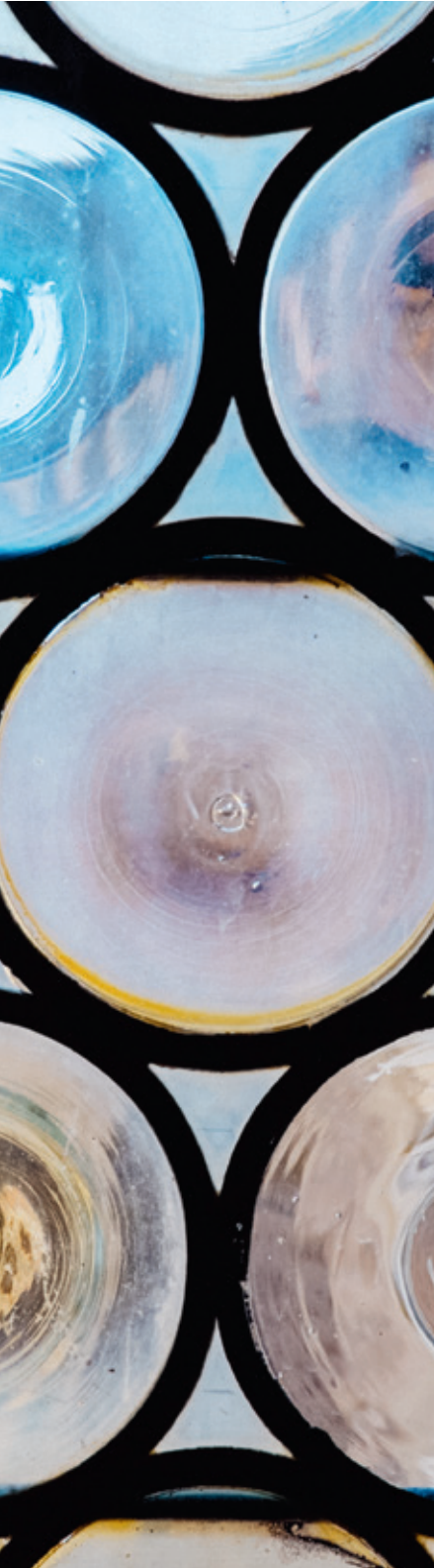
Carbon Neutral Floors™

Interface®





**CARPET PRODUCT** BROOME STREET **COLOUR** 9440004 GREEN GLASS **INSTALLED** NON DIRECTIONAL  
**LVT PRODUCT** BRUSHED LINES **COLOUR** A01608 SANDALWOOD **INSTALLED** ASHLAR



### EN

NY+LON Streets is an urban carpet collection, taking you on a journey through two of the world's iconic cities, New York and London. There are six products in the collection; Wheler Street, Old Street, Dover Street, and Reade Street interpret familiar street textures in a variety of scales, Mercer Street embraces an unconventional grid pattern, and Broome Street injects contemporary colour.

The collection uses our new CQuest™Bio backing, made with carbon negative materials.

CQuest™Bio is non-vinyl, non-bitumen made with a bio-composite, containing bio-based and recycled fillers. These materials, when measured on a standalone basis are net carbon negative – greatly reducing our carbon footprint.

*NY+LON Streets is carbon neutral throughout its full product life cycle through our Carbon Neutral Floors™ Programme.*

---

### FR

NY+LON Streets est une collection de dalles de moquette à l'esprit urbain, qui vous emmènera en voyage dans deux des villes les plus iconiques du monde : New York et Londres. La collection se compose de 6 produits : Wheler Street, Old Street, Dover Street, et Reade Street interprètent les textures de ces rues célèbres à des échelles différentes, Mercer Street adopte un quadrillage non-conformiste et Broome street ajoute des couleurs contemporaines.

La collection est proposée avec notre sous-couche CQuest™Bio, fabriquée avec des matériaux à empreinte carbone négative.

CQuest™Bio est notre nouvelle sous-couche pour dalles de moquette, sans PVC et sans bitume. Elle est fabriquée avec un bio-composite, mélange de matériaux bio-sourcés et recyclés au bilan carbone net négatif.

*NY+LON Streets est une collection neutre en carbone sur l'ensemble de son cycle de vie grâce à notre programme Carbon Neutral Floors™.*



## DE

NY+LON Streets ist eine urbane Teppichfliesenkollektion, die auf eine Reise durch zwei der symbolträchtigsten Metropolen der Welt einlädt – New York und London. Die Kollektion umfasst sechs Produkte. Wheler Street, Old Street, Dover Street und Reade Street interpretieren bekannte Straßentexturen in unterschiedlichen Dimensionen. Mercer Street besticht durch ein unkonventionelles Raster, während Broome Street eine zeitgemäße Farbgebung aufweist.

Bei der Kollektion NY+LON Streets kommt unsere neue Rückenkonstruktion CQuest™Bio zum Einsatz.

CQuest™Bio ist eine PVC- und bitumenfreie Rückenkonstruktion, in der biobasierte und recycelte Füllstoffe verwendet werden. Einige der darin enthaltenen Materialien sind für sich betrachtet netto CO<sub>2</sub>-negativ und reduzieren unseren CO<sub>2</sub>-Fußabdruck maßgeblich.

*NY+LON Streets ist durch unser Programm Carbon Neutral Floors™ über den gesamten Produktlebenszyklus CO<sub>2</sub>-neutral.*

## NL

NY+LON Streets is een urban tapijtcollectie die je meeneemt op een reis door twee van 's werelds iconische steden, New York en Londen. Er zijn zes producten in de collectie: Wheler Street, Old Street, Dover Street en Reade Street interpreteren bekende straattexturen in verschillende schalen, Mercer Street omarmt een onconventioneel rasterpatroon en Broome Street verrast met eigentijdse kleur.

De collectie maakt gebruik van onze nieuwe CQuest™Bio-backing, gemaakt van CO<sub>2</sub>-negatieve materialen.

CQuest™Bio is een vinylvrije, niet-bitumen backing gemaakt van bio-composiet met biobased en gerecyclede vulstoffen. Deze materialen zijn, gemeten op een zelfstandige basis, netto CO<sub>2</sub>-negatief, waardoor onze CO<sub>2</sub>-voetafdruk aanzienlijk wordt verkleind.

*NY+LON Streets is CO<sub>2</sub>-neutraal gedurende de volledige levenscyclus van het product dankzij ons Carbon Neutral Floors™ -programma.*

## NY+LON Streets Collection

---



### ES

NY+LON Streets es una colección urbana de moquetas que te transporta a dos de las ciudades más emblemáticas del mundo, Nueva York y Londres. Hay seis productos en la colección; Wheler Street, Old Street, Dover Street y Reade Street interpretan texturas callejeras en una variedad de escalas mientras que Mercer Street adopta un patrón de cuadrícula poco convencional y Broome Street inyecta color contemporáneo.

La colección utiliza nuestro nuevo soporte CQuest™Bio, fabricado con materiales negativos en carbono.

CQuest™Bio es un producto no vinílico y sin bitumen elaborado con compuestos bio y que contiene rellenos reciclados y de base biológica. Estos materiales, cuando se miden de forma independiente, tienen un carbono neto negativo, lo que reduce en gran medida nuestra huella de carbono.

*NY+LON Streets es un producto neutro en cuanto a emisiones de carbono durante todo su ciclo de vida a través de nuestro programa Carbon Neutral Floors™.*

---

### SE

NY+LON Streets är en ny kollektion textilplattor med urban inspiration som tar dig med på en resa genom två av världens mest kända städer, New York och London. I kollektionen ingår sex produkter. Wheler Street, Old Street, Dover Street och Reade Street tolkar kända gatustrukturer i en mängd olika skalor. Mercer Street visar upp ett naturligt nätmönster och Broome Street tillför samtida färgsättning.

Till kollektionen använder vi vår nya baksida, CQuest™Bio, tillverkad av koldioxidnegativa material.

CQuest™Bio är en baksida utan vinyl och utan bitumen, tillverkad av biokomposit som innehåller biobaserat och återvunnet fyllnadsmaterial. Dessa material är, när de mäts separat, netto koldioxidnegativa – och minskar vårt koldioxidavtryck väsentligt.

*NY+LON Streets är koldioxidneutral under hela produktlivscykeln, som en del av vårt Carbon Neutral Floors™ program.*



**CARPET PRODUCT** BROOME STREET **COLOUR** 9440005 TURQUOISE GLASS **INSTALLED** NON DIRECTIONAL  
**CARPET PRODUCT** DOVER STREET **COLOUR** 9444005 METAL DOT **INSTALLED** MONOLITHIC  
**LVT PRODUCT** BRUSHED LINES **COLOUR** A01604 GALENA **INSTALLED** ASHLAR



**PRODUCT** BROOME STREET **COLOUR** 9440007 BLUE GLASS **INSTALLED** NON DIRECTIONAL  
**PRODUCT** MERCER STREET **COLOUR** 9447007 SLATE CIRCLE **INSTALLED** MONOLITHIC  
**PRODUCT** OLD STREET **COLOUR** 9442007 SLATE GRID **INSTALLED** ASHLAR





**CARPET PRODUCT** BROOME STREET **COLOUR** 9440001 CORAL GLASS **INSTALLED** NON DIRECTIONAL  
**LVT PRODUCT** BRUSHED LINES **COLOUR** A01613 BLUSH **INSTALLED** ASHLAR



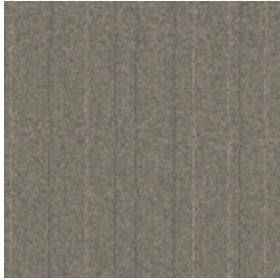
**PRODUCT** BROOME STREET **COLOUR** 9440002 BRICK GLASS **INSTALLED** NON DIRECTIONAL  
**PRODUCT** WHEELER STREET **COLOUR** 9438002 BROWN SQUARE **INSTALLED** NON DIRECTIONAL  
**PRODUCT** READE STREET **COLOUR** 9446002 BROWN PLATE **INSTALLED** MONOLITHIC



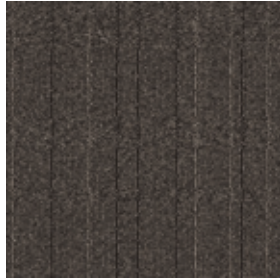
PRODUCT WHELER STREET COLOUR 9438004 STEEL SQUARE  
PRODUCT BROOME STREET COLOUR 9440004 GREEN GLASS INSTALLED MONOLITHIC

## Old Street Colourline

---



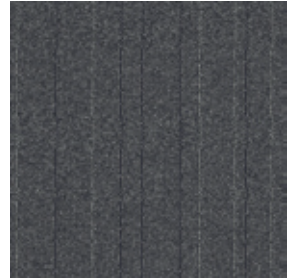
9442001 CONCRETE GRID



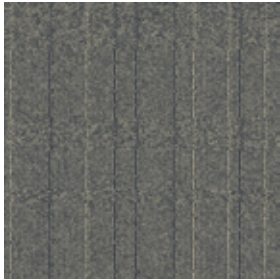
9442002 BROWN GRID



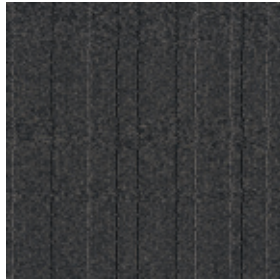
9442003 IRON GRID



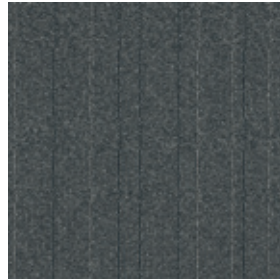
9442004 STEEL GRID



9442005 METAL GRID



9442006 GRAPHITE GRID



9442007 SLATE GRID



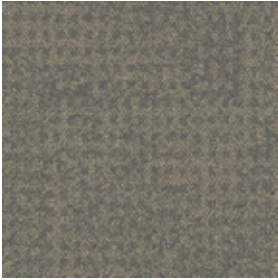
9442008 BLACK GRID



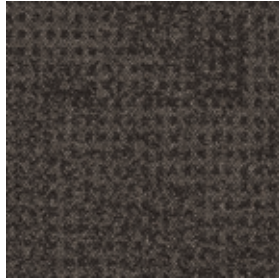


## Wheler Street Colourline

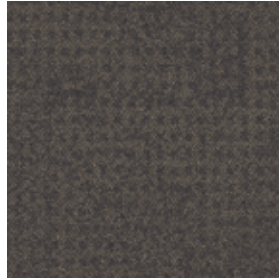
---



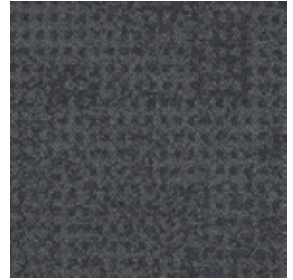
9438001 CONCRETE SQUARE



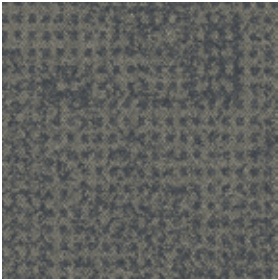
9438002 BROWN SQUARE



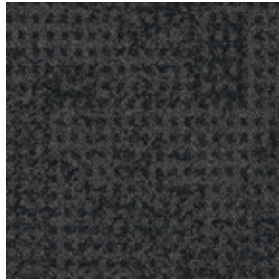
9438003 IRON SQUARE



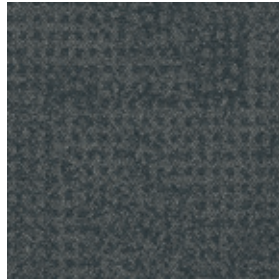
9438004 STEEL SQUARE



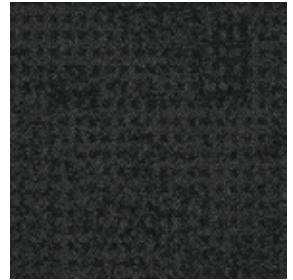
9438005 METAL SQUARE



9438006 GRAPHITE SQUARE



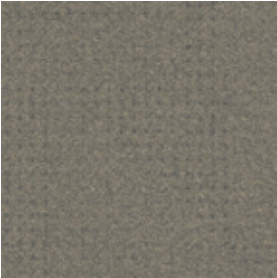
9438007 SLATE SQUARE



9438008 BLACK SQUARE

Dover Street Colourline

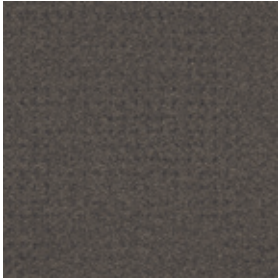
---



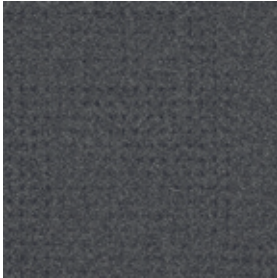
9444001 CONCRETE DOT



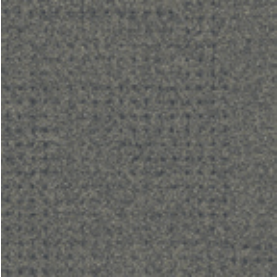
9444002 BROWN DOT



9444003 IRON DOT



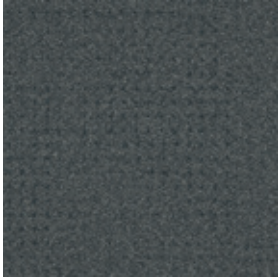
9444004 STEEL DOT



9444005 METAL DOT



9444006 GRAPHITE DOT



9444007 SLATE DOT



9444008 BLACK DOT

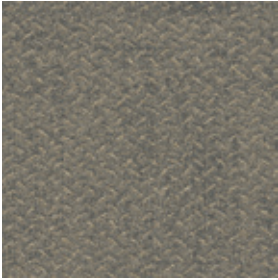






## Reade Street Colourline

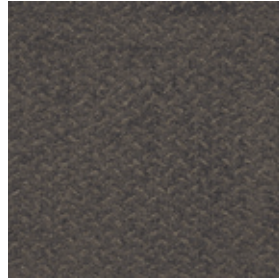
---



9446001 CONCRETE PLATE



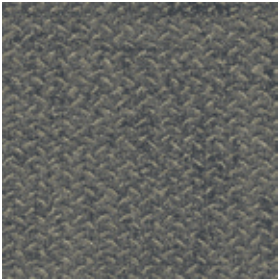
9446002 BROWN PLATE



9446003 IRON PLATE



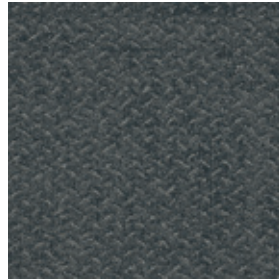
9446004 STEEL PLATE



9446005 METAL PLATE



9446006 GRAPHITE PLATE



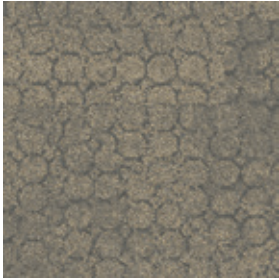
9446007 SLATE PLATE



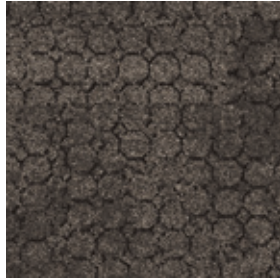
9446008 BLACK PLATE

## Mercer Street Colourline

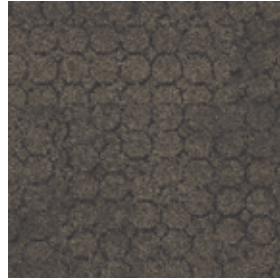
---



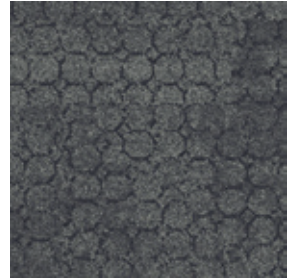
9447001 CONCRETE CIRCLE



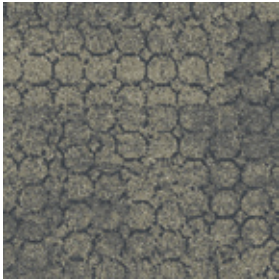
9447002 BROWN CIRCLE



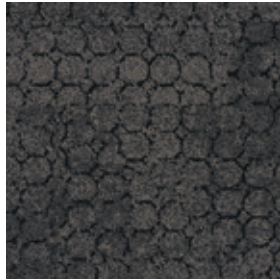
9447003 IRON CIRCLE



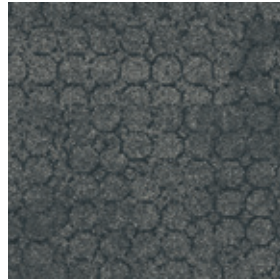
9447004 STEEL CIRCLE



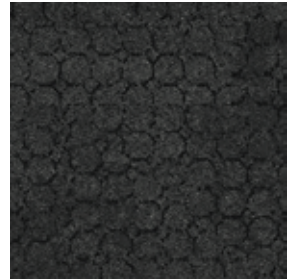
9447005 METAL CIRCLE



9447006 GRAPHITE CIRCLE



9447007 SLATE CIRCLE



9447008 BLACK CIRCLE



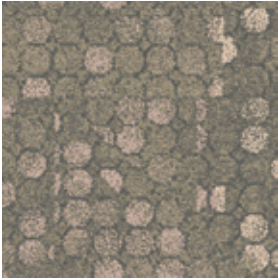
PRODUCT MERCER STREET COLOUR 9447002 BROWN CIRCLE INSTALLED MONOLITHIC



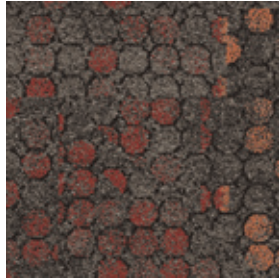
PRODUCT BROOME STREET COLOUR 9440003 YELLOW GLASS  
PRODUCT WHEELER STREET COLOUR 9438003 IRON SQUARE INSTALLED MONOLITHIC

## Broome Street Colourline

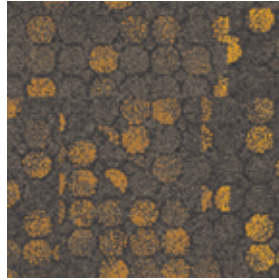
---



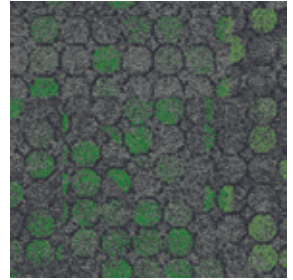
9440001 CORAL GLASS



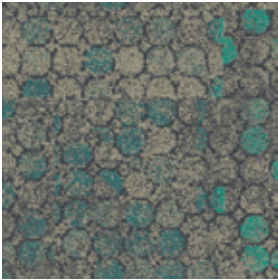
9440002 BRICK GLASS



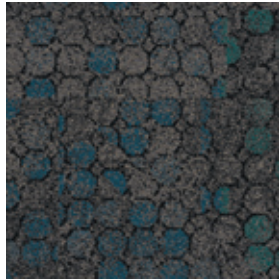
9440003 YELLOW GLASS



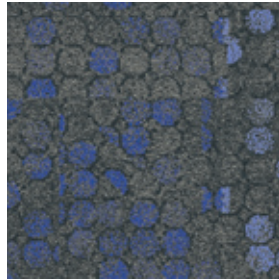
9440004 GREEN GLASS



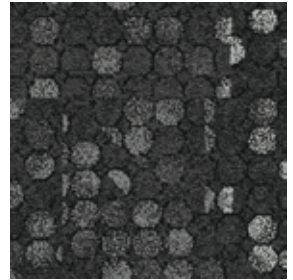
9440005 TURQUOISE GLASS



9440006 TEAL GLASS



9440007 BLUE GLASS



9440008 BLACK GLASS

## Sustainability - NY+LON Streets Collection

---

### Carbon Footprint / m<sup>2</sup> (Cradle to Gate)

Broome Street	6.30 kg CO <sub>2</sub>
Dover Street	5.60 kg CO <sub>2</sub>
Mercer Street	5.40 kg CO <sub>2</sub>
Old Street	4.50 kg CO <sub>2</sub>
Reade Street	5.60 kg CO <sub>2</sub>
Wheler Street	4.70 kg CO <sub>2</sub>

### Total Recycled and Bio-Based Content

Broome Street	87.7 %
Dover Street	88.3 %
Mercer Street	88.3 %
Old Street	89.7 %
Reade Street	88.2 %
Wheler Street	89.5 %



## Total Virgin Content *(non recycled and non bio-based)*

Broome Street	12.3%
Dover Street	11.7%
Mercer Street	11.7%
Old Street	10.3%
Reade Street	11.8%
Wheler Street	10.5%

## Yarn Recycled Content

75%
-----

## Installation Waste

Non-Directional Installation	1-2%
Monolithic & Quarter Turn Installation	3-4%
Ashlar Installation	3.5%

## Potential Green Building Contribution





### Standard Backing CQuest™Bio

## CQUEST™BIO

Backing

#### EN

CQuest™Bio is non-vinyl, non-bitumen made with a bio-composite, containing bio-based and recycled fillers. These materials, when measured on a standalone basis are net carbon negative.

#### DE

CQuest™Bio ist eine PVC- und bitumenfreie Rückenkonstruktion, in der biobasierte und recycelte Füllstoffe verwendet werden. Einige der darin enthaltenen Materialien sind für sich betrachtet netto CO<sub>2</sub>-negativ und reduzieren unseren CO<sub>2</sub>-Fußabdruck maßgeblich.

#### FR

CQuest™Bio est notre nouvelle sous-couche pour dalles de moquette, sans PVC et sans bitume. Elle est fabriquée avec un bio-composite, mélange de matériaux bio-sourcés et recyclés au bilan carbone net négatif.

#### NL

CQuest™Bio is onze nieuwe vinylvrije, niet-bitumen tapijttegelbacking gemaakt van een bio-composiet met biobased en gerecyclede vulstoffen. Deze materialen, gemeten op een stand-alone basis, zijn netto CO<sub>2</sub>-negatief.

#### ES

CQuest™Bio no contiene vinilo ni bitumen. Está fabricado con compuestos bio y rellenos orgánicos y reciclados. Estos materiales son negativos en emisiones de carbono.

#### SE

CQuest™Bio är vår nya baksida för textiplattor. Den innehåller varken vinyl eller bitumen utan är tillverkad av biokomposit som innehåller biobaserade och återvunna fyllnadsmaterial. Detta gör CQuest™Bio netto koldioxidnegativ.

## Carbon Neutral Floors™



### EN

When you specify flooring from Interface, you're selecting products that are carbon neutral across their full product lifecycle.

### DE

Wenn Sie sich für Bodenbeläge von Interface entscheiden, wählen Sie Produkte, die über ihren gesamten Lebenszyklus CO<sub>2</sub>-neutral sind.

### FR

Lorsque vous choisissez un revêtement de sol Interface, vous optez pour des produits neutres en carbone, tout au long de leur cycle de vie.

### NL

Wanneer u vloeren van Interface specificceert, selecteert u producten die klimaatneutraal zijn over hun volledige product levenscyclus.

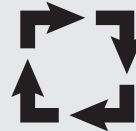
### ES

Cuando prescribes pavimentos de Interface, estás seleccionando productos que son neutros en emisiones de carbono en todo su ciclo de vida.

### SE

När du föreskriver Interface golv, väljer du produkter som är koldioxidneutrala genom hela produktlivscykeln

## ReEntry®



### EN

Interface promises to take back our customers used flooring product (carpet tile, LVT and Rubber) and create further value with them in the most sustainable way.

### DE

Wir geben Ihnen das Versprechen, Ihre gebrauchten Interface-Bodenbeläge zurückzunehmen und damit einen Mehrwert auf nachhaltigste Art und Weise zu schaffen.

### FR

Interface accompagne ses clients dans la reprise de ses revêtements de sol usagés, afin de leur donner une deuxième vie de la façon la plus éco-responsable possible.

### NL

Interface belooft onze gebruikte vloerproducten van klanten terug te nemen en creëert daarmee meerwaarde in de meest duurzame manier.

### ES

Interface se compromete a recuperar los pavimentos usados de nuestros clientes (moqueta modular, LVT y caucho) y crear valor a partir de ellos de la forma más sostenible.



### Wear Classification

Class 33 Heavy Contract

### Impact Sound Insulation $\Delta L_w$ EN ISO 10140-3

Dover Street  
Mercer Street  
Reade Street  
Wheler Street  
Old Street

26 dB

Broome Street

25 dB

### Rating of Sound Absorption EN ISO 11654

Broome Street  
Dover Street  
Mercer Street  
Reade Street  
Wheler Street

$\alpha_w$  0.20

Old Street

$\alpha_w$  0.15

### Certifications





**PRODUCT** MERCER STREET **COLOUR** 9447002 BROWN CIRCLE **INSTALLED** MONOLITHIC  
**PRODUCT** BROOME STREET **COLOUR** 9440003 YELLOW GLASS & 9440008 BLACK GLASS **INSTALLED** DESIGN BY TILE



### EN

#### **CQuest™ Bio – our new backing made with carbon negative materials**

We are on a mission to lower the carbon footprint of your space.

Guided by materials science, we've added new thinking and innovative new materials to make backings with a much lower carbon footprint.

First, we added new bio-based materials, and more recycled content to our backings. Then, we measured how these materials influence the carbon footprint. These new materials, measured on a stand-alone basis, are net carbon negative – greatly reducing our carbon footprint.

### FR

#### **CQuest™ Bio - notre nouvelle sous-couche fabriquée avec des matériaux à empreinte carbone négative.**

Notre mission est de réduire l'empreinte carbone de vos espaces.

Guidés par la science des matériaux, nous avons développé une pensée nouvelle et utilisé des matériaux innovants pour fabriquer des sous-couches dont l'empreinte carbone est réduite.

En premier lieu, nous avons intégré de nouveaux matériaux biosourcés et encore plus d'éléments recyclés à nos sous-couches. Ensuite, nous avons calculé l'empreinte carbone globale de ces matériaux. Mesurés de façon individuelle, ces matériaux présentent une empreinte carbone négative, réduisant ainsi considérablement l'empreinte carbone du produit fini.

---

## DE

### **CQuest™Bio – eine Rückenkonstruktion, die einen positiven Beitrag leistet**

Wir möchten Ihnen helfen, den CO<sub>2</sub>-Fußabdruck Ihrer Innenräume zu reduzieren.

Zur Herstellung von CQuest™Bio haben wir deshalb innovative Ansätze und Materialien genutzt.

CQuest™Bio ist eine PVC- und bitumenfreie Rückenkonstruktion, in der biobasierte und recycelte Füllstoffe verwendet werden. Einige der darin enthaltenen Materialien sind für sich betrachtet netto CO<sub>2</sub>-negativ und reduzieren unseren CO<sub>2</sub>-Fußabdruck maßgeblich.

## NL

### **CQuest™Bio - onze nieuwe backing gemaakt van CO<sub>2</sub>-negatieve materialen.**

We hebben een missie om de CO<sub>2</sub>-voetafdruk van uw ruimte te verkleinen.

Geleid door materiaalwetenschap hebben we nieuwe denkwijzen en innovatieve nieuwe materialen toegevoegd om backings te maken met een veel lagere CO<sub>2</sub>-voetafdruk.

Ten eerste hebben we nieuwe biobased materialen en meer gerecycled materiaal aan onze backings toegevoegd. Vervolgens hebben we gemeten hoe deze materialen de CO<sub>2</sub>-voetafdruk beïnvloeden. Deze nieuwe materialen, gemeten op een stand-alone basis, zijn netto CO<sub>2</sub>-negatief - zze verminderen de CO<sub>2</sub>-voetafdruk van onze producten aanzienlijk.

## ES

### **CQuest™Bio: nuestro nuevo soporte hecho con materiales negativos en carbono.**

Tenemos la misión de reducir la huella de carbono de tu espacio.

Guiados por la ciencia de los materiales, hemos agregado nuevas ideas y nuevos materiales innovadores para hacer soportes con una huella de carbono mucho menor.

Primero, agregamos nuevos materiales de base biológica y más contenido reciclado a nuestros soportes. Luego, medimos cómo estos materiales influyen en la huella de carbono. Estos nuevos materiales, medidos de forma independiente, tienen un carbono neto negativo, lo que reduce en gran medida nuestra huella de carbono.

## SE

### **CQuest™Bio – vår nya baksida, tillverkad av koldioxidnegativa material**

Vårt syfte är att minska koldioxidavtrycket i våra miljöer.

Vi har låtit oss vägledas av materialvetenskap och infört nytänkande och innovativa nya material för att tillverka baksidor med mycket lägre koldioxidavtryck.

Vi började med att tillsätta nya biobaserade material och mer återvunnet innehåll i våra baksidor. Därefter mätte vi hur dessa material påverkar koldioxidavtrycket. Dessa nya material, mätta separat, är netto koldioxidnegativa vilket reducerar vårt koldioxidavtryck avsevärt.

# Technical Specifications


## Old Street

<b>Product Definition</b>	Tufted Patterned Structured Loop Pile
Konstruktion	Tuftgemusterte strukturierte Schlingenqualität
Descripción	Pavimento textil modular tufting bucle estructurado con diseño
Description	Velours tufté bouclé structuré à motifs
Type	Getufte Bouclé met Patron en Structuur
Descrizione	Boucle tufted strutturato
<b>Pile Material</b>	100% Solution Dyed Nylon, contains recycled content
Polfasermaterial	100 % Solution Dyed Polyamid, enthält recycelte Anteile
Composición Fibra	100% Poliamida tintada en masa, con contenido reciclado
Compositioin	100% Polyamide teint masse, contenant des éléments recyclés
Poolmaterialiaal	100% Solution Dyed Nylon, bevat gerecycled material
Fibra	100% Poliammide tinta in massa, contiene ugualmente materiale riciclato
<b>Pile Yarn Weight</b> / Poleinsatzgewicht / Peso Fibra / Poids de fibre / Poolinzetgewicht / Peso Felpa	610 g/m <sup>2</sup> ± 5%
<b>Total Weight</b> / Gesamtgewicht / Peso Total / Poids total / Totaalgewicht / Peso Totale	3649 g/m <sup>2</sup> ± 5%
<b>Pile Height</b> / Polschichtdicke / Altura Fibra / Hauteur de la fibre / Poolhoogte / Altezza Felpa	2.8 mm + 15% / - 10%
<b>Total Thickness</b> / Gesamtdicke / Espesor Total / Epaisseur totale / Totale dikte / Altezza Totale	6.0 mm ± 0.5 mm
<b>Gauge/Ends 10 cm</b> / Teilung x 10 cm / Galga x 10 cm / Jauge-Rangs par 10 cm / Rijen per 10 cm / Serraggio x 10 cm	1 / 10 - 39.4
<b>Tufts per m<sup>2</sup></b> / Noppenzahl/m <sup>2</sup> / Puntadas m <sup>2</sup> / Densité du tuft par m <sup>2</sup> / Aantal noppen per m <sup>2</sup> / Densità Punti	177,300 ± 5%
<b>Backing Type</b> / Rückenkonstruktion / Soporte / Sous-couche / Ruguitvoering / Sottofondo	CQuest™Bio
<b>Wear Classification</b> / Beanspruchungsklasse / Clasificación al tráfico / Classement d'usage et de confort / Gebruiksintensiteit / Resistenza all'usura	Heavy Contract (EN 1307) Class 33 / LC1

<b>Radiant Panel</b> / Schwerentflammbarkeit / Clasificación Al Fuego / Classement feu / De Radiant Panel Test / Valutazione delle proprietà ignifughe	(EN ISO 9239-1) Euroclass Bfl s1 (EN 13501-1)
<b>Dimensional Stability</b> / Dimensionsstabilität / Estabilidad Dimensional / Stabilité dimensionnelle / Dimensionele stabiliteit / Test Stabilità dimensionale	≤ 0.2% (EN 986)
<b>Impact Sound Insulation (ΔL<sub>w</sub>)</b> / Trittschallverbesserungsmaß / Contacto Aislamiento Acústico / Réduction du bruit d'impact / Contactgeluid absorptie / Isolamento all'impatto acustico	26 dB (EN ISO 10140-3)
<b>Rating of Sound Absorption</b> / Gewichteter Schallabsorptionskoeffizient / Clasificación de Absorción de Sonido / Coefficient d'absorption acoustique / Waarde geluidsabsorptie / Valutazione dell'assorbimento acustico	α <sub>w</sub> 0.15 (EN ISO 11654)
<b>Sound Absorption</b> / Schallabsorptionsgrad / Absorción de Sonido / Absorption acoustique / Geluidsabsorptie / Assorbimento acustico	
<b>125Hz 250Hz 500Hz 1000Hz 2000Hz 4000Hz</b> (EN ISO 354)	0.00 0.03 0.07 0.21 0.30 0.38 α <sub>s</sub>


**Style** 9442 5m<sup>2</sup> - 20 tiles per box (50 x 50 cm ± 0.2%)

EN 14041


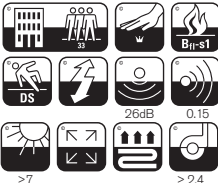




DOP: 1037/126969  
textile floor covering  
EN 1307

027A18F2



Install with TacTiles




## Wheler Street

<b>Product Definition</b>	Tufted Patterned Structured Loop Pile
Konstruktion	Tuftgemusterte strukturierte Schlingenqualität
Descripción	Pavimento textil modular tufting bucle estructurado con diseño
Description	Velours tufté bouclé structuré à motifs
Type	Getufte Bouclé met Patron en Structuur
Descrizione	Boucle tufted strutturato
<b>Pile Material</b>	100% Solution Dyed Nylon, contains recycled content
Polfasermaterial	100 % Solution Dyed Polyamid, enthält recycelte Anteile
Composición Fibra	100% Poliamida tintada en masa, con contenido reciclado
Compositioin	100% Polyamide teint masse, contenant des éléments recyclés
Poolmaterialiaal	100% Solution Dyed Nylon, bevat gerecycled material
Fibra	100% Poliammide tinta in massa, contiene ugualmente materiale riciclato
<b>Pile Yarn Weight</b> / Poleinsatzgewicht / Peso Fibra / Poids de fibre / Poolinzetgewicht / Peso Felpa	644 g/m <sup>2</sup> ± 5%
<b>Total Weight</b> / Gesamtgewicht / Peso Total / Poids total / Totaalgewicht / Peso Totale	3848 g/m <sup>2</sup> ± 5%
<b>Pile Height</b> / Polschichtdicke / Altura Fibra / Hauteur de la fibre / Poolhoogte / Altezza Felpa	3.2 mm + 15% / - 10%
<b>Total Thickness</b> / Gesamtdicke / Espesor Total / Epaisseur totale / Totale dikte / Altezza Totale	6.7 mm ± 0.5 mm
<b>Gauge/Ends 10 cm</b> / Teilung x 10 cm / Galga x 10 cm / Jauge-Rangs par 10 cm / Rijen per 10 cm / Serraggio x 10 cm	1 / 12 - 47.2
<b>Tufts per m<sup>2</sup></b> / Noppenzahl/m <sup>2</sup> / Puntadas m <sup>2</sup> / Densité du tuft par m <sup>2</sup> / Aantal noppen per m <sup>2</sup> / Densità Punti	188,800 ± 5%
<b>Backing Type</b> / Rückenkonstruktion / Soporte / Sous-couche / Ruguitvoering / Sottofondo	CQuest™Bio
<b>Wear Classification</b> / Beanspruchungsklasse / Clasificación al tráfico / Classement d'usage et de confort / Gebruiksintensiteit / Resistenza all'usura	Heavy Contract (EN 1307) Class 33 / LC2

<b>Radiant Panel</b> / Schwerentflammbarkeit / Clasificación Al Fuego / Classement feu / De Radiant Panel Test / Valutazione delle proprietà ignifughe	(EN ISO 9239-1) Euroclass Bfl s1 (EN 13501-1)
<b>Dimensional Stability</b> / Dimensionsstabilität / Estabilidad Dimensional / Stabilité dimensionnelle / Dimensionele stabiliteit / Test Stabilità dimensionale	≤ 0.2% (EN 986)
<b>Impact Sound Insulation (ΔL<sub>w</sub>)</b> / Trittschallverbesserungsmaß / Contacto Aislamiento Acústico / Réduction du bruit d'impact / Contactgeluid absorptie / Isolamento all'impatto acustico	26 dB (EN ISO 10140-3)
<b>Rating of Sound Absorption</b> / Gewichteter Schallabsorptionskoeffizient / Clasificación de Absorción de Sonido / Coefficient d'absorption acoustique / Waarde geluidsabsorptie / Valutazione dell'assorbimento acustico	α <sub>w</sub> 0.20 (EN ISO 11654)
<b>Sound Absorption</b> / Schallabsorptionsgrad / Absorción de Sonido / Absorption acoustique / Geluidsabsorptie / Assorbimento acustico	
<b>125Hz 250Hz 500Hz 1000Hz 2000Hz 4000Hz</b> (EN ISO 354)	0.02 0.03 0.08 0.19 0.32 0.40 α <sub>s</sub>


**Style** 9438 4m<sup>2</sup> - 16 tiles per box (50 x 50 cm ± 0.2%)

EN 14041







DOP: 1037/126966  
textile floor covering  
EN 1307

083CE1DD



Install with TacTiles





## Dover Street


<b>Product Definition</b>	Tapestry Tufted Patterned Structured Loop Pile
Konstruktion	Tuftgemusterte strukturierte Schlingenqualität mit Web-Optik
Descripción	Pavimento textil modular de pelo cortado estructurado/Tapestry
Description	Velours tufté bouclé structuré à motifs (procédé Tapestry)
Type	Getufte Bouclé met Patroon en Structuur
Descrizione	Bouclé Tufted Structured Tapestry

<b>Pile Material</b>	100% Solution Dyed Nylon, contains recycled content
Polfasermaterial	100 % Solution Dyed Polyamid, enthält recycelte Anteile
Composición Fibra	100% Poliamida tintada en masa, con contenido reciclado
Compositión	100% Polyamide teint masse, contenant des éléments recyclés
Poolmateriaal	100% Solution Dyed Nylon, bevat gerecycled material
Fibra	100% Poliammide tinta in massa, contiene ugualmente materiale riciclato

<b>Pile Yarn Weight /</b> Poleinsatzgewicht / Peso Fibra / Poids de fibre / Poolinzetgewicht / Peso Felpa	814 g/m <sup>2</sup> ± 5%
<b>Total Weight /</b> Gesamtgewicht / Peso Total / Poids total / Totaalgewicht / Peso Totale	3942 g/m <sup>2</sup> ± 5%
<b>Pile Height /</b> Polschichtdicke / Altura Fibra / Hauteur de la fibre / Poolhoogte / Altezza Felpa	2.7 mm + 15% / - 10%
<b>Total Thickness /</b> Gesamtdicke / Espesor Total / Epaisseur totale / Totale dikte / Altezza Totale	6.3 mm ± 0.5 mm
<b>Gauge/Ends 10 cm /</b> Teilung x 10 cm / Galga x 10 cm / Jauge-Rangs par 10 cm / Rijen per 10 cm / Serraggio x 10 cm	1/10 - 39.4
<b>Tufts per m<sup>2</sup> /</b> Noppenzahl/m <sup>2</sup> / Puntadas m <sup>2</sup> / Densité du tuft par m <sup>2</sup> / Aantal noppen per m <sup>2</sup> / Densità Punti	126,080 ± 5%
<b>Backing Type /</b> Rückenkonstruktion / Soporte / Sous-couche / Ruguitvoering / Sottofondo	CQuest™Bio
<b>Wear Classification /</b> Beanspruchungsklasse / Clasificación al tráfico / Classement d'usage et de confort / Gebruiksintensiteit / Resistenza all'usura	Heavy Contract (EN 1307) Class 33 / LC2

<b>Radiant Panel /</b> Scherentflammpbarkeit / Clasificación Al Fuego / Classement feu / De Radiant Panel Test / Valutazione delle proprietà ignifughe	(EN ISO 9239-1) Euroclass Bfl s1 (EN 13501-1)
<b>Dimensional Stability /</b> Dimensionsstabilität / Estabilidad Dimensional / Stabilité dimensionnelle / Dimensionele stabiliteit / Test Stabilità dimensionale	≤ 0.2% (EN 986)
<b>Impact Sound Insulation (ΔL<sub>w</sub>) /</b> Trittschallverbesserungsmaß / Impacto Aislamiento Acústico / Réduction du bruit d'impact / Contactgeluid absorptie / Isolamento all'impatto acustico	26 dB (EN ISO 10140-3)
<b>Rating of Sound Absorption /</b> Gewichteter Schallabsorptionskoeffizient / Clasificación de Absorción de Sonido / Coefficient d'absorption acoustique / Waarde geluidsabsorptie / Valutazione dell'assorbimento acustico	α <sub>w</sub> 0.20 (EN ISO 11654)
<b>Sound Absorption /</b> Schallabsorptionsgrad / Absorción de Sonido / Absorption acoustique / Geluidsabsorptie / Assorbimento acustico	
<b>125Hz 250Hz 500Hz 1000Hz 2000Hz 4000Hz</b>	<b>(EN ISO 354)</b>
0.04 0.05 0.09 0.22 0.45 0.58	α <sub>s</sub>



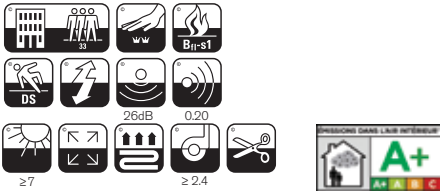
**Style** 9444 4m<sup>2</sup> - 16 tiles per box (50 x 50 cm ± 0.2%)



DOP: 1037/126971  
textile floor covering  
EN 1307

AOCBBBBS

Install with TacTiles

## Reade Street


<b>Product Definition</b>	Tapestry Tufted Patterned Structured Loop Pile
Konstruktion	Tuftgemusterte strukturierte Schlingenqualität mit Web-Optik
Descripción	Pavimento textil modular de pelo cortado estructurado/Tapestry
Description	Velours tufté bouclé structuré à motifs (procédé Tapestry)
Type	Getufte Bouclé met Patroon en Structuur
Descrizione	Bouclé Tufted Structured Tapestry

<b>Pile Material</b>	100% Solution Dyed Nylon, contains recycled content
Polfasermaterial	100 % Solution Dyed Polyamid, enthält recycelte Anteile
Composición Fibra	100% Poliamida tintada en masa, con contenido reciclado
Compositión	100% Polyamide teint masse, contenant des éléments recyclés
Poolmateriaal	100% Solution Dyed Nylon, bevat gerecycled material
Fibra	100% Poliammide tinta in massa, contiene ugualmente materiale riciclato

<b>Pile Yarn Weight /</b> Poleinsatzgewicht / Peso Fibra / Poids de fibre / Poolinzetgewicht / Peso Felpa	814 g/m <sup>2</sup> ± 5%
<b>Total Weight /</b> Gesamtgewicht / Peso Total / Poids total / Totaalgewicht / Peso Totale	4037 g/m <sup>2</sup> ± 5%
<b>Pile Height /</b> Polschichtdicke / Altura Fibra / Hauteur de la fibre / Poolhoogte / Altezza Felpa	3.4 mm + 15% / - 10%
<b>Total Thickness /</b> Gesamtdicke / Espesor Total / Epaisseur totale / Totale dikte / Altezza Totale	7.4 mm ± 0.5 mm
<b>Gauge/Ends 10 cm /</b> Teilung x 10 cm / Galga x 10 cm / Jauge-Rangs par 10 cm / Rijen per 10 cm / Serraggio x 10 cm	1/10 - 39.4
<b>Tufts per m<sup>2</sup> /</b> Noppenzahl/m <sup>2</sup> / Puntadas m <sup>2</sup> / Densité du tuft par m <sup>2</sup> / Aantal noppen per m <sup>2</sup> / Densità Punti	133,960 ± 5%
<b>Backing Type /</b> Rückenkonstruktion / Soporte / Sous-couche / Ruguitvoering / Sottofondo	CQuest™Bio
<b>Wear Classification /</b> Beanspruchungsklasse / Clasificación al tráfico / Classement d'usage et de confort / Gebruiksintensiteit / Resistenza all'usura	Heavy Contract (EN 1307) Class 33 / LC2

<b>Radiant Panel /</b> Scherentflammpbarkeit / Clasificación Al Fuego / Classement feu / De Radiant Panel Test / Valutazione delle proprietà ignifughe	(EN ISO 9239-1) Euroclass Bfl s1 (EN 13501-1)
<b>Dimensional Stability /</b> Dimensionsstabilität / Estabilidad Dimensional / Stabilité dimensionnelle / Dimensionele stabiliteit / Test Stabilità dimensionale	≤ 0.2% (EN 986)
<b>Impact Sound Insulation (ΔL<sub>w</sub>) /</b> Trittschallverbesserungsmaß / Impacto Aislamiento Acústico / Réduction du bruit d'impact / Contactgeluid absorptie / Isolamento all'impatto acustico	26 dB (EN ISO 10140-3)
<b>Rating of Sound Absorption /</b> Gewichteter Schallabsorptionskoeffizient / Clasificación de Absorción de Sonido / Coefficient d'absorption acoustique / Waarde geluidsabsorptie / Valutazione dell'assorbimento acustico	α <sub>w</sub> 0.20 (EN ISO 11654)
<b>Sound Absorption /</b> Schallabsorptionsgrad / Absorción de Sonido / Absorption acoustique / Geluidsabsorptie / Assorbimento acustico	
<b>125Hz 250Hz 500Hz 1000Hz 2000Hz 4000Hz</b>	<b>(EN ISO 354)</b>
0.04 0.05 0.09 0.22 0.45 0.58	α <sub>s</sub>



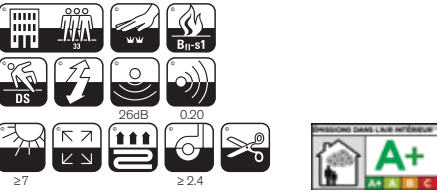
**Style** 9446 4m<sup>2</sup> - 16 tiles per box (50 x 50 cm ± 0.2%)



DOP: 1037/126968  
textile floor covering  
EN 1307

CC60E83A

Install with TacTiles



**Carbon Neutral Floors™**  
Create a climate fit for life. All Interface flooring sold globally is third party verified carbon neutral. See more at [interface.com](http://interface.com)

# Technical Specifications

## Mercer Street

<b>Product Definition</b>	Tapestry Tufted Patterned Structured Loop Pile	
Konstruktion	Tuftgemusterte strukturierte Schlingenqualität mit Web-Optik	
Descripción	Pavimento textil modular de pelo cortado estructurado/Tapestry	
Description	Velours tufté bouclé structuré à motifs (procédé Tapestry)	
Type	Getufte Bouclé met Patroon en Structuur	
Descrizione	Bouclé Tufted Structured Tapestry	
<b>Pile Material</b>	100% Solution Dyed Nylon, contains recycled content	
Polfasermaterial	100 % Solution Dyed Polyamid, enthält recycelte Anteile	
Composición Fibra	100% Poliamida tintada en masa, con contenido reciclado	
Compositioin	100% Polyamide teint masse, contenant des éléments recyclés	
Poolmateriaal	100% Solution Dyed Nylon, bevat gerecycled material	
Fibra	100% Poliammide tinta in massa, contiene ugualmente materiale riciclato	
<b>Pile Yarn Weight / Poleinsatzgewicht / Peso Fibra / Poids de fibre / Poolinzetgewicht / Peso Felpa</b>	780 g/m <sup>2</sup> ± 5%	
<b>Total Weight / Gesamtgewicht / Peso Total / Poids total / Totaalgewicht / Peso Totale</b>	4067 g/m <sup>2</sup> ± 5%	
<b>Pile Height / Polschichtdicke / Altura Fibra / Hauteur de la fibre / Poolhoogte / Altezza Felpa</b>	3.9 mm + 15% / - 10%	
<b>Total Thickness / Gesamtdicke / Espesor Total / Epaisseur totale / Totale dikte / Altezza Totale</b>	7.7 mm ± 0.5 mm	
<b>Gauge/Ends 10 cm / Teilung x 10 cm / Galga x 10 cm / Jauge-Rangs par 10 cm / Rijen per 10 cm / Serraggio x 10 cm</b>	1 / 10 - 39.4	
<b>Tufts per m<sup>2</sup> / Noppenzahl/m<sup>2</sup> / Puntadas m<sup>2</sup> / Densité du tuft par m<sup>2</sup> / Aantal noppen per m<sup>2</sup> / Densità Punti</b>	133,960 ± 5%	
<b>Backing Type / Rückenkonstruktion / Soporte / Sous-couche / Ruguitvoering / Sottofondo</b>	CQuest™Bio	
<b>Wear Classification / Beanspruchungsklasse / Clasificación al tráfico / Classement d'usage et de confort / Gebruiksintensiteit / Resistenza all'usura</b>	Heavy Contract (EN 1307) Class 33 / LC2	

<b>Radiant Panel / Schwerentflammbarkeit / Clasificación Al Fuego / Classement feu / De Radiant Panel Test / Valutazione delle proprietà ignifughe</b>	(EN ISO 9239-1) Euroclass Bfl s1 (EN 13501-1)
<b>Dimensional Stability / Dimensionsstabilität / Estabilidad Dimensional / Stabilità dimensionnelle / Dimensionele stabiliteit / Test Stabilità dimensionale</b>	≤ 0.2% (EN 986)
<b>Impact Sound Insulation (ΔL<sub>w</sub>) / Trittschallverbesserungsmaß / Impacto Aislamiento Acústico / Réduction du bruit d'impact / Contactgeluid absorptie / Isolamento all'impatto acustico</b>	26 dB (EN ISO 10140-3)
<b>Rating of Sound Absorption / Gewichteter Schallabsorptionskoeffizient / Clasificación de Absorción de Sonido / Coefficient d'absorption acoustique / Waarde geluidsabsorptie / Valutazione dell'assorbimento acustico</b>	α <sub>w</sub> 0.20 (EN ISO 11654)
<b>Sound Absorption / Schallabsorptionsgrad / Absorción de Sonido / Absorption acoustique / Geluidsabsorptie / Assorbimento acustico</b>	
<b>125Hz 250Hz 500Hz 1000Hz 2000Hz 4000Hz</b>	(EN ISO 354)
0.04 0.05 0.09 0.22 0.45 0.58	α <sub>s</sub>

**Style** 9447 4m<sup>2</sup> - 16 tiles per box (50 x 50 cm ± 0.2%)

Install with TacTiles

## Broome Street

<b>Product Definition</b>	Tapestry Tufted Patterned Structured Loop Pile	
Konstruktion	Tuftgemusterte strukturierte Schlingenqualität mit Web-Optik	
Descripción	Pavimento textil modular de pelo cortado estructurado/Tapestry	
Description	Velours tufté bouclé structuré à motifs (procédé Tapestry)	
Type	Getufte Bouclé met Patroon en Structuur	
Descrizione	Bouclé Tufted Structured Tapestry	
<b>Pile Material</b>	100% Solution Dyed Nylon, contains recycled content	
Polfasermaterial	100 % Solution Dyed Polyamid, enthält recycelte Anteile	
Composición Fibra	100% Poliamida tintada en masa, con contenido reciclado	
Compositioin	100% Polyamide teint masse, contenant des éléments recyclés	
Poolmateriaal	100% Solution Dyed Nylon, bevat gerecycled material	
Fibra	100% Poliammide tinta in massa, contiene ugualmente materiale riciclato	
<b>Pile Yarn Weight / Poleinsatzgewicht / Peso Fibra / Poids de fibre / Poolinzetgewicht / Peso Felpa</b>	949 g/m <sup>2</sup> ± 5%	
<b>Total Weight / Gesamtgewicht / Peso Total / Poids total / Totaalgewicht / Peso Totale</b>	4370 g/m <sup>2</sup> ± 5%	
<b>Pile Height / Polschichtdicke / Altura Fibra / Hauteur de la fibre / Poolhoogte / Altezza Felpa</b>	3.7 mm + 15% / - 10%	
<b>Total Thickness / Gesamtdicke / Espesor Total / Epaisseur totale / Totale dikte / Altezza Totale</b>	8.1 mm ± 0.5 mm	
<b>Gauge/Ends 10 cm / Teilung x 10 cm / Galga x 10 cm / Jauge-Rangs par 10 cm / Rijen per 10 cm / Serraggio x 10 cm</b>	1 / 10 - 39.4	
<b>Tufts per m<sup>2</sup> / Noppenzahl/m<sup>2</sup> / Puntadas m<sup>2</sup> / Densité du tuft par m<sup>2</sup> / Aantal noppen per m<sup>2</sup> / Densità Punti</b>	143,810 ± 5%	
<b>Backing Type / Rückenkonstruktion / Soporte / Sous-couche / Ruguitvoering / Sottofondo</b>	CQuest™Bio	
<b>Wear Classification / Beanspruchungsklasse / Clasificación al tráfico / Classement d'usage et de confort / Gebruiksintensiteit / Resistenza all'usura</b>	Heavy Contract (EN 1307) Class 33 / LC2	

<b>Radiant Panel / Schwerentflammbarkeit / Clasificación Al Fuego / Classement feu / De Radiant Panel Test / Valutazione delle proprietà ignifughe</b>	(EN ISO 9239-1) Euroclass Bfl s1 (EN 13501-1)
<b>Dimensional Stability / Dimensionsstabilität / Estabilidad Dimensional / Stabilità dimensionnelle / Dimensionele stabiliteit / Test Stabilità dimensionale</b>	≤ 0.2% (EN 986)
<b>Impact Sound Insulation (ΔL<sub>w</sub>) / Trittschallverbesserungsmaß / Impacto Aislamiento Acústico / Réduction du bruit d'impact / Contactgeluid absorptie / Isolamento all'impatto acustico</b>	25 dB (EN ISO 10140-3)
<b>Rating of Sound Absorption / Gewichteter Schallabsorptionskoeffizient / Clasificación de Absorción de Sonido / Coefficient d'absorption acoustique / Waarde geluidsabsorptie / Valutazione dell'assorbimento acustico</b>	α <sub>w</sub> 0.20 (EN ISO 11654)
<b>Sound Absorption / Schallabsorptionsgrad / Absorción de Sonido / Absorption acoustique / Geluidsabsorptie / Assorbimento acustico</b>	
<b>125Hz 250Hz 500Hz 1000Hz 2000Hz 4000Hz</b>	(EN ISO 354)
0.02 0.03 0.09 0.27 0.45 0.57	α <sub>s</sub>

**Style** 9440 3m<sup>2</sup> - 12 tiles per box (50 x 50 cm ± 0.2%)

Install with TacTiles



# Technical Specifications

## Light Values

Product	Colour No	Colour Name	L Value*	Y Value*
<b>Old Street</b>	9442001	Concrete Grid	43.4	13.4
	9442002	Brown Grid	30.9	6.6
	9442003	Iron Grid	34.6	8.3
	9442004	Steel Grid	32.3	7.2
	9442005	Metal Grid	37.7	9.9
	9442006	Graphite Grid	28.3	5.6
	9442007	Slate Grid	33.2	7.6
	9442008	Black Grid	25.2	4.5
<b>Wheler Street</b>	9438001	Concrete Square	41.6	12.2
	9438002	Brown Square	27.8	5.4
	9438003	Iron Square	32.2	7.2
	9438004	Steel Square	29.6	6.1
	9438005	Metal Square	35.0	8.5
	9438006	Graphite Square	24.6	4.3
	9438007	Slate Square	30.9	6.6
	9438008	Black Square	23.2	3.9
<b>Dover Street</b>	9444001	Concrete Dot	42.9	13.1
	9444002	Brown Dot	29.7	6.1
	9444003	Iron Dot	33.7	7.9
	9444004	Steel Dot	31.7	6.9
	9444005	Metal Dot	36.6	9.3
	9444006	Graphite Dot	27.4	5.2
	9444007	Slate Dot	32.5	7.3
	9444008	Black Dot	24.1	4.1
<b>Reade Street</b>	9446001	Concrete Plate	43.5	13.5
	9446002	Brown Plate	30.4	6.4
	9446003	Iron Plate	33.8	7.9
	9446004	Steel Plate	31.4	6.8
	9446005	Metal Plate	37.0	9.6
	9446006	Graphite Plate	27.1	5.1
	9446007	Slate Plate	32.7	7.4
	9446008	Black Plate	24.7	4.3
<b>Mercer Street</b>	9447001	Concrete Circle	45.5	14.9
	9447002	Brown Circle	35.4	8.7
	9447003	Iron Circle	36.9	9.5
	9447004	Steel Circle	35.3	8.6
	9447005	Metal Circle	38.2	10.2
	9447006	Graphite Circle	30.0	6.3
	9447007	Slate Circle	35.1	8.6
	9447008	Black Circle	26.2	4.8
<b>Broome Street</b>	9440001	Coral Glass	49.6	18.1
	9440002	Brick Glass	35.6	8.8
	9440003	Yellow Glass	39.9	11.2
	9440004	Green Glass	37.3	9.7
	9440005	Turquoise Glass	41.2	12.0
	9440006	Teal Glass	28.3	5.6
	9440007	Blue Glass	36.2	9.1
	9440008	Black Glass	32.7	7.4

\* **Light Value:** L Value = L according to CIE L\*a\*b\* colour space, Y Value = Light Reflectance Value according to BS 8493

**Lichtreflexionswerte:** L-Wert = L gemäß CIE L\*a\*b\* Farbspektrum, Y-Wert = Lichtreflexionswert gemäß British Standard BS 8493

**Valores de Reflectancia de Luz:** Valor L = L según CIE L\*a\*b\* espacio de color, Valor Y = Valor de reflectancia de luz según el estándar británico BS 8493

**Valeurs concernant la lumière:** Valeur L = L faisant référence à la méthode CIE L\*a\*b\* pour la couleur, Valeur Y = Valeurs de réflectance de la lumière selon le British Standard BS 8493

**Licht waarden:** L Waarde = L volgens CIE L\*a\*b\*kleurruimte, Y Waarde = Licht Reflectie Waarde volgens BS 8493

**Indici di riflettanza alla luce:** Indice L = L secondo CIE L\*a\*b\* colour space, Indice Y = Indice di riflettanza alla luce secondo la norma BS 8493



## Carbon Neutral Floors™

**EN** Interface European Manufacturing BV reserves the right to change or modify specifications. Please see website for latest specifications. We have tried our very best to accurately represent product colours. However, due to the nature of printed materials, colour of actual products may vary slightly. Please request a sample to see actual product colour.

**DE** Interface European Manufacturing BV behält sich das Recht vor, Produktspezifikationen zu ändern oder entsprechend anzupassen. Die aktuellsten technischen Spezifikationen finden Sie auf unserer Website. Wir versuchen die Farben so naturgetreu wie möglich wiederzugeben. Farbabweichungen lassen sich jedoch nicht ausschließen. Bitte fordern Sie ein Muster an, um sich von der tatsächlichen Farbe zu überzeugen.

**ES** Interface European Manufacturing BV se reserva el derecho a modificar las especificaciones arriba referenciadas. Por favor, consulta nuestra web para ver las últimas especificaciones. Hemos intentado representar con la máxima precisión posible los Colores del producto. Sin embargo, debido a la naturaleza de los materiales impresos, el Color de los productos reales puede variar ligeramente. Por favor, solicita una muestra para ver el Colour real del producto.

**FR** Interface European Manufacturing BV se réserve la possibilité de modifier les caractéristiques ci-dessus. Les caractéristiques techniques à jour sont consultables sur le site internet. Les couleurs présentées se rapprochent au maximum des Coloris réels. Toutefois, les procédés d'impression des matériaux peuvent entraîner une légère variation du Coloris. Merci de demander un échantillon pour constater la couleur des produits.

**NL** Interface European Manufacturing BV behoudt zich het recht voor de specificaties te allen tijde aan te passen. Zie de website voor de nieuwste specificaties. Wij hebben getracht de productkleuren zo goed mogelijk te reproduceren. De kleuren van geprint materiaal kunnen echter altijd enigszins afwijken. Vraag altijd stalenmateriaal aan om de daadwerkelijke kleur te beoordelen.

**SE** Vi har gjort vårt bästa för att representera korrekta produktfärger. Emellertid, på grund av typen av tryckt material, kan färgen på faktiska produkter variera något. Beställ gärna ett prov för att se aktuell produktfärg.

### Europe, Middle East & Africa

AE	+971 (0)4 8189077
AT	+43 1 8102839
BA	+387 33 522 534
BE	+32 2 475 27 27
BG	+359 2 808 303
BY	+375 17 226 75 14
CH	+41 44 913 68 00
CZ	+42 0 233 087 111
DE	+49 2151 3718 0
DK	+45 33 79 70 55
ES	+34 932 418 750
EG	+(202) 3760 7818
FR	+33 1 58 10 20 20
GR	+30 211 2120820
HR	+385 14 62 30 63
HU	+36 1 349 6545
IE	+353 1 679 8466
IL	+972 546602102
IT	+39 02 890 93678
KZ	+7 495 234 57 27
NL	+31 33 277 5555
ME	+381 11 414 92 00
MK	+389 2 323 01 89
NO	+47 23 12 01 70
PL	+48 500 151 101
PT	+351 217 122 740
RO	+40 21 317 12 40/42/43/44
RS	+381 11 414 92 00
RU	+7 495 234 57 27
SA	+966 554622263
SE	08-241 230
SK	+421 911 104 073
SI	+386 1 520 0500 +386 8 20 54 007
TR	+90 212 365 5506
UA	+38(044)238 27 67
UK	+44 (0)800 3134465
ZA	+27 11 6083324

